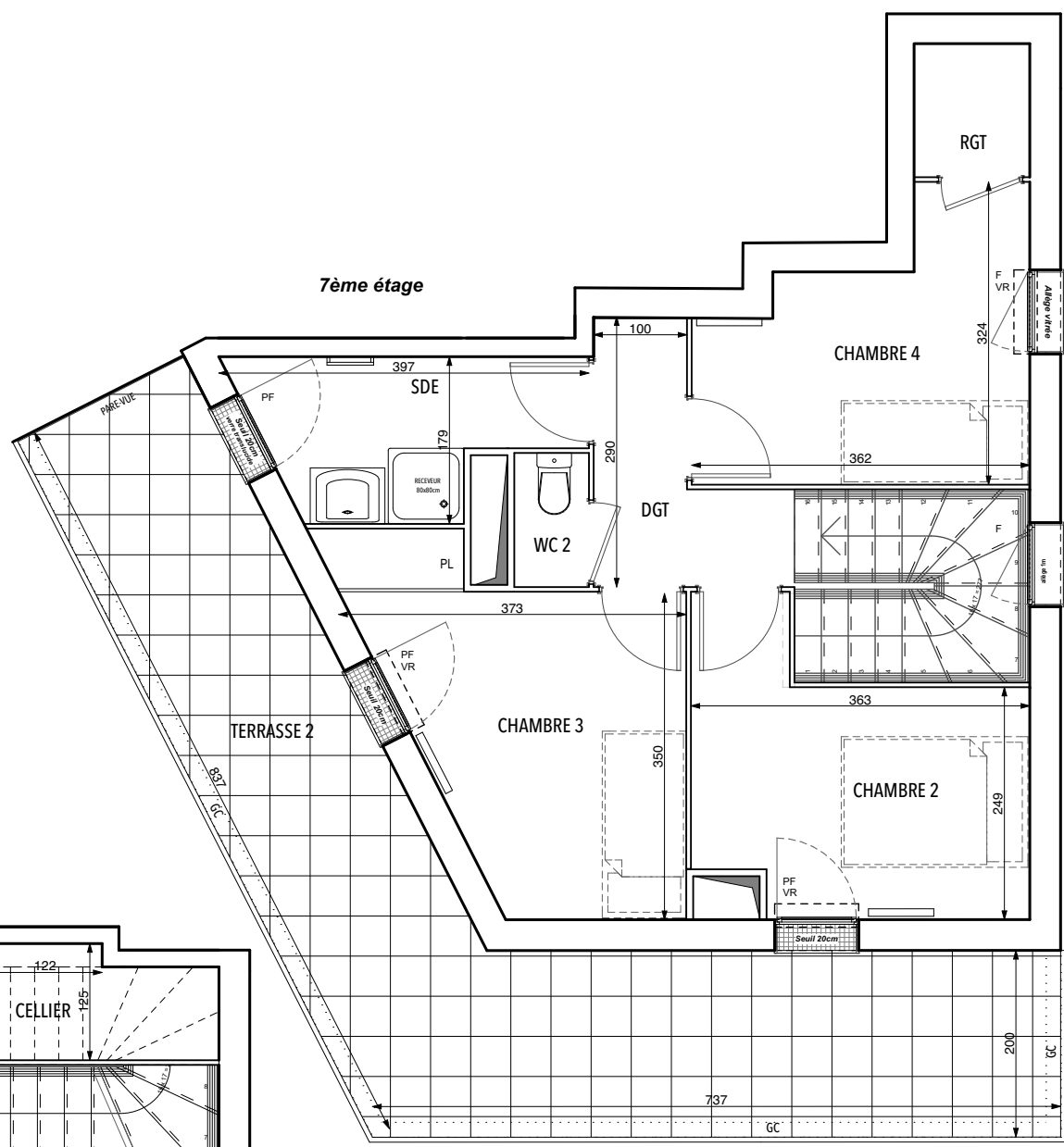
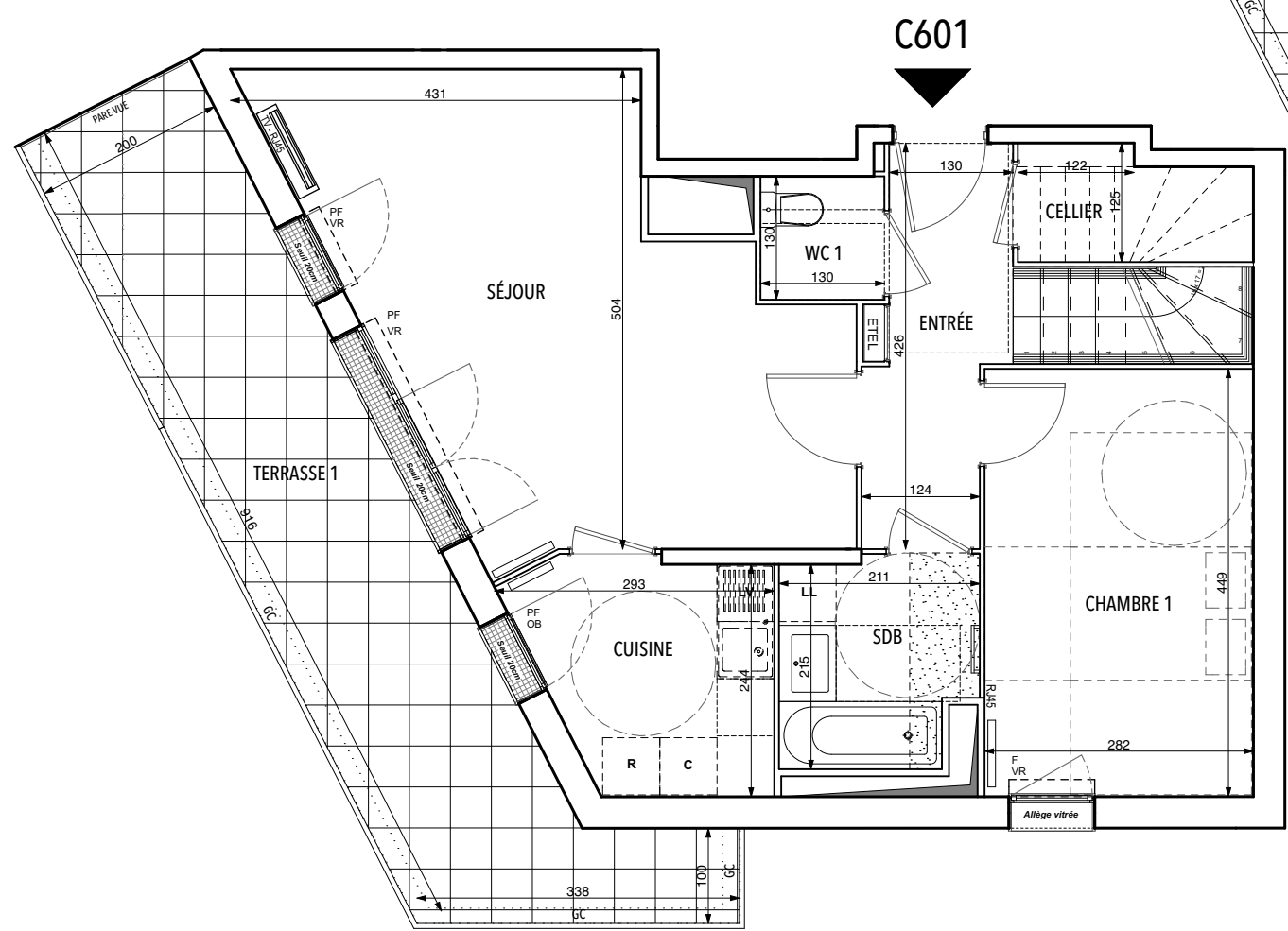




HALL C

APPARTEMENT 5 PIECES Duplex
n° C601 au 6^e étage et 7^e étage

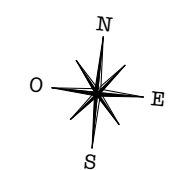


| | |
|-----------|----------------------|
| ENTRÉE | 5,42 m ² |
| SÉJOUR | 22,00 m ² |
| CHAMBRE 1 | 12,66 m ² |
| CHAMBRE 2 | 9,69 m ² |
| CHAMBRE 3 | 10,97 m ² |
| CHAMBRE 4 | 9,08 m ² |
| CUISINE | 6,00 m ² |
| DGT | 4,10 m ² |
| SDB | 4,38 m ² |
| SDE | 5,20 m ² |
| RGT | 1,77 m ² |
| WC 1 | 1,48 m ² |
| WC 2 | 1,16 m ² |
| CELLIER | 1,63 m ² |

| | |
|---------------------------------|----------------------------|
| SURFACE TOTALE HABITABLE | 95,54 m² |
| TERRASSE 1 | 20,71 m ² |
| TERRASSE 2 | 29,04 m ² |

| | |
|---------------------------------|-----------------------------|
| SURFACE TOTALE PRIVATIVE | 145,29 m² |
|---------------------------------|-----------------------------|

| LEGENDE | |
|---------|--------------------------|
| F | : Fenêtre |
| PF | : Porte Fenêtre |
| OB | : Oscillo-Battant |
| S | : Soufflet |
| VR | : Volet Roulant |
| GC | : Garde-corps |
| ETEL | : Tableau électrique |
| | : Soffite / Faux-plafond |
| | : Radiateur |
| | : Sèche serviette |
| PL | : Placard |
| R | : Réfrigérateur |
| LV | : Lave Vaisselle |
| LL | : Lave Linge |
| C | : Cuisson |



Indice : 16 Juin 2017
Echelle : 1/75^{ème}

Nota: Les surfaces des placards sont comprises dans celles des pièces où ils se situent. Des modifications sont susceptibles d'être apportées à ce plan en fonction des nécessités techniques, réglementaires ou administratives de la réalisation, tant en ce qui concerne les dimensions libres des équipements. Les soffites, faux-plafonds, retombées, gaines techniques, trappes de visite, descentes d'eaux pluviales, équipements électriques, ne sont pas systématiquement représentés ou le sont à titre indicatif. Les dimensions et les implantations des appareils de chauffage, lorsqu'ils sont représentés, sont indicatifs et seront soumis à la conformité de l'étude thermique.